

WOOD COATINGS
**SOLUTIONS FOR YACHT
INTERIORS**



A WAVE OF PASSION





Claudio Paniccia, founder of the ICA Group, on board the Amerigo Vespucci in 1943
Claudio Paniccia, fondatore di ICA Group, a bordo dell'Amerigo Vespucci nel 1943

PASSION BUILT ON YEARS OF EXPERTISE

A blue wave: the symbol of the ICA Group represents the spirit of a company that is always moving forwards and a love for the sea that has strengthened over the years, becoming a family passion and a source of inspiration.

A sea: the Adriatic, included in the very name of the company, Industria Chimica Adriatica, which has always remained strongly rooted in its origins.

Everything began with the founder. A cadet on the ship Amerigo Vespucci in 1943, **Claudio Paniccia** dedicated his life to coatings, but he never lost his great passion for sailing. With this love for the sea, he was a founder of the Civitanova Sailing Club, passing his passion on to his children who won several national and international sailing championships. From the first boat built outside his home, many years and many different vessels came and went, but what always remained was that strong passion, inspiring research into innovative and resistant products for yacht interiors.

UNA PASSIONE CHE PARTE DA LONTANO

Un'onda azzurra: il simbolo di ICA Group racconta lo spirito di un'azienda in continuo movimento ma anche l'amore per il mare cresciuto negli anni diventando passione di famiglia e ispirazione.

Un mare: l'Adriatico, che viene richiamato nel nome esteso dell'azienda, Industria Chimica Adriatica, da sempre legata al suo territorio.

Tutto parte con il suo fondatore. Cadetto sull'Amerigo Vespucci nel 1943, **Claudio Paniccia** dedica la sua vita alle vernici ma senza mai dimenticare la sua grande passione per la navigazione. Amante del mare, è tra i fondatori del Club Vela di Civitanova Marche e trasmette la passione ai figli, più volte vincitori di campionati nazionali e internazionali di vela. Dalla prima barca costruita sotto casa, molti anni e varie imbarcazioni sono passate ma resta intatta e potente la passione per la nautica che ha ispirato la ricerca di prodotti innovativi e resistenti per chi va per mare.





ICA GROUP: THE STRENGTH OF MANY

ICA Group is an important Italian business and a **leading light for anyone in the world** seeking out innovative solutions with a low carbon footprint for painting and coating various different materials: wood, glass and many others.

The company has its headquarters in Civitanova Marche (Macerata), and two Italian production facilities. It operates internationally through seven subsidiaries with sites in Spain, Germany, Poland, China, India, the US and Canada. Great experience, a commitment to research, modern production and attention to quality: these are the core strengths of a group that has been serving its customers for decades, providing **constantly innovative, high-quality and environmentally friendly solutions**.

ICA GROUP: LA FORZA DI UN GRANDE GRUPPO

ICA Group è un'importante realtà italiana, **punto di riferimento mondiale** per tutti coloro che cercano soluzioni innovative, a basso impatto ambientale, per la verniciatura e il rivestimento di diversi tipi di materiale: legno, vetro e molte altre tipologie.

Ha sede a Civitanova Marche (Macerata) e due stabilimenti produttivi nel territorio italiano. Attivo all'estero attraverso 7 società controllate, ha una presenza diretta in Spagna, Germania, Polonia, Cina, India, USA e Canada. Grande esperienza, impegno nella ricerca, produzione moderna, attenzione alla qualità: questa è la forza di un gruppo che opera da decenni al servizio del cliente per offrire **soluzioni sempre innovative, di alta qualità e rispettose dell'ambiente**.





TARGETED PROPOSALS FOR EVERY PROJECT

Over the years, **ICA Group** has built up a wealth of experience, making it a **reliable and expert partner**, capable of identifying the best product solutions and offering a constant stream of new on-trend effects and colors. ICA Group has gradually specialized in the creation of products for indoor and outdoor use, providing its expertise right from the design phase. ICA Group works closely with companies throughout every phase of concept design, from ideation to selection of the right solution and effects for each specific project, and through to project execution, with production of initial prototypes and fine-tuning and optimization of the production cycle, offering the huge benefit of being able to view and handle products at this early stage.

PROPOSTE MIRATE PER OGNI PROGETTO

Grazie all'esperienza maturata nel tempo il **gruppo ICA** è un **partner valido e competente**, capace di consigliare le migliori soluzioni di prodotto e di proporre sempre nuovi effetti e colori di tendenza. Negli anni ICA Group si è specializzato nella realizzazione di prodotti sia per l'indoor che per l'outdoor, dando il proprio contributo fin dalla progettazione. Il cliente è affiancato in ogni fase del concept design – dall'ideazione alla scelta della soluzione e degli effetti ideali per ogni specifico progetto – e della progettazione esecutiva – dalla produzione dei primi prototipi reali alla messa a punto e all'ottimizzazione del ciclo di produzione – con il valore aggiunto di poter visualizzare in anticipo e toccare con mano il suo prodotto.





DEDICATED SOLUTIONS FOR TOP QUALITY YACHT INTERIORS

Years of experience in the development of coatings and important research have allowed ICA Group to offer the nautical industry cutting-edge products that perfectly combine aesthetics, resistance, durability and safety. **Highly specialized in the yacht interiors sector**, the company offers solutions and coating cycles that meet even the strictest standards and pass the most rigorous tests required by the world's leading shipyards.

Furthermore, with its technical-support team composed of highly qualified personnel, the company guarantees continuous product development and improvement of production efficiency and performance.

SOLUZIONI DEDICATE ALLA NAUTICA

Grazie alla notevole esperienza nello studio di vernici e all'importante lavoro di ricerca, ICA Group può proporre al mondo della nautica prodotti all'avanguardia che uniscono estetica e resistenza, durata e sicurezza. Con un'elevata specializzazione nel settore degli arredi nautici, offre soluzioni e cicli di verniciatura in grado di rispettare le normative più severe e superare i rigorosi test richiesti dai più importanti cantieri nautici mondiali.

Inoltre, con il suo team di assistenza tecnica formato da personale altamente qualificato, garantisce lo sviluppo continuativo di prodotto ed il miglioramento sia dell'efficienza produttiva che delle performance.

DESIGN-ORIENTED PROPOSALS

To increasingly satisfy the requirements of designers and architects, ICA Group invests a huge amount of effort in the development of **new colors and effects**. For the nautical industry, it offers many **high-quality, innovative solutions**. It provides a wide range of different finishes allowing elevation of the color component of the product/object or furnishing system with on-trend aesthetics.

PROPOSTE DESIGN-ORIENTED

Per incontrare sempre di più le esigenze di designer e architetti, ICA Group investe grandi energie nello studio di **nuovi colori ed effetti**. Per il mondo della nautica, offre **soluzioni performanti ed innovative**. Propone un'ampia scelta di finiture che permette di nobilitare con contenuti estetici e di tendenza la parte colore del prodotto-oggetto o sistema di arredamento.



4X4: EFFECTS AND COLORS MULTIPLIED

ICA offers a range of different finishes in terms of aesthetics and textures

for technology

water and solvent based

for support structures

wood and composite

for gloss

low and high sheen

for color

traditional and textured

pigmented top coats

4X4: EFFETTI E COLORI

SI MOLTIPLICANO

ICA offre diverse possibilità di finitura dal punto di vista estetico e tattile

per tecnologia

all'acqua e al solvente

per supporto

ligneo e composito

per gloss

bassa e alta opacità

per colore

laccato tradizionale e materico



EFFECTS AND COLORS



Gloss/semi-gloss/matt solvent-based cycles on traditional veneered woods
Cicli a solvente lucidi/semilucidi/opachi su essenze tradizionali impiallacciate

1 | Matt solvent-based open-pore finish on natural flamed oak
Opaco a solvente a poro aperto su rovere naturale fiammato

2 | Semi-gloss solvent-based semi-closed-pore finish on canaletto walnut
Semilucido a solvente a poro semichiuso su noce canaletto



3 | Bio matt semi-closed-pore finish on eucalyptus fris  wood
Opaco bio a poro semichiuso su essenza eucaliptus fris 

4 | Gloss solvent-based closed-pore finish for outdoor use on teak
Lucido a solvente a poro chiuso per esterno su teak



Gloss/semi-gloss/matt/extra-matt water or solvent-based cycles on veneered technical woods
Cicli all'acqua o a solvente lucidi/semilucidi/opachi/extra-opachi su essenze tecnologiche impiallacciate

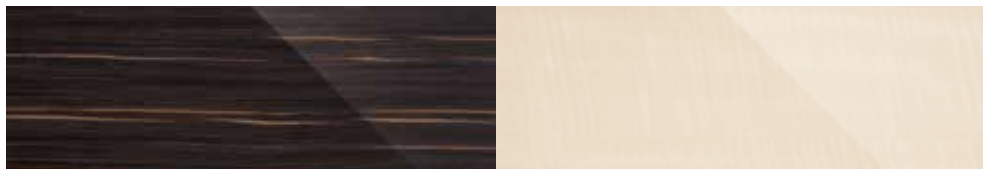
5 | S-MATT water-based open-pore finish on breeze oak wood
S-MATT all'acqua a poro aperto su essenza breeze oak

6 | RINA certified semi-matt, two-component, semi-closed-pore fire-retardant acrylic finish on flamed sand wood
Semilucido acrilico bicomponente ignifugo a poro semichiuso certificato RINA su essenza flamed sand



7 | Gloss solvent-based closed-pore finish on ammara ebony wood
Lucido a solvente a poro chiuso su essenza ammara ebony

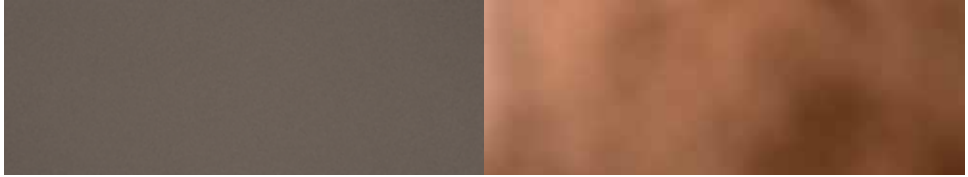
8 | Gloss closed-pore water-based styrene-free finish on tanganica fris  wood
Lucido all'acqua a poro chiuso senza stirolo su essenza tanganica fris 



Semi-gloss/gloss/matt metallic effects on melamine paper
Effetti metallici semilucidi/lucidi/opachi su carta melamminica

9 | S-MATT Metal finish
S-MATT Metal

10 | Semi-gloss antiqued satin-finish copper
Semilucido rame satinato anticato



11 | Matt satin-finish bronze
Opaco bronzo satinato

12 | Water-based high-sheen Nevada gray liquid metal
Liquid metal all'acqua grigio nevada brillante



Water or solvent-based gloss/matt pigmented top coats on melamine paper or veneered wood
Laccati all'acqua o a solvente lucidi/opachi su carta melamminica o essenza impiallacciata

13 | Matt water-based open-pore stone-gray pigmented top coat on ash
Laccato opaco all'acqua grigio pietra a poro aperto su frassino

14 | Matt microstructured closed-pore pearl-white pigmented top coat on melamine paper
Laccato opaco microstrutturato bianco perla a poro chiuso su carta melamminica



15 | Matt water-based open-pore steel-blue pigmented top coat on ash
Laccato opaco all'acqua blu acciaio a poro aperto su frassino

16 | Gloss solvent-based closed-pore chocolate-brown pigmented top coat on melamine paper
Laccato lucido a solvente marrone cioccolata a poro chiuso su carta melamminica



TESTED AND CERTIFIED QUALITY

Aligned with its policy of high-quality and maximum commitment to safeguarding the environment, ICA Group puts all of its products through the most rigorous testing. For the yacht interiors sector, it has come up with different solutions and coating cycles certified by **RINA** that fulfill the requirements of the European **Marine Equipment Directive (MED) 2014/90/EU** for the marking and marketing of the equipment used on, and fitted to, EU vessels used for commercial purposes. Inside the **Performance Lab**, ICA's accredited laboratory, experts verify the chemical/physical properties of coatings to guarantee outstanding performance.

QUALITÀ TESTATA E CERTIFICATA

In linea con la sua politica di alta qualità e massimo rispetto dell'ambiente, ICA Group sottopone tutti i suoi prodotti ai test più severi.

Per il settore nautico ha sviluppato soluzioni e cicli di verniciatura certificati dal **RINA**, che soddisfano i requisiti della **Direttiva Europea sugli Equipaggiamenti Marittimi (MED) 2014/90/EU** per la marcatura e commercializzazione degli equipaggiamenti utilizzati ed allestiti sulle imbarcazioni comunitarie impiegate per fini commerciali.

All'interno del **Performance Lab**, il laboratorio accreditato di ICA, gli esperti verificano le caratteristiche chimico-fisiche delle vernici per assicurare un alto valore di prestazione.

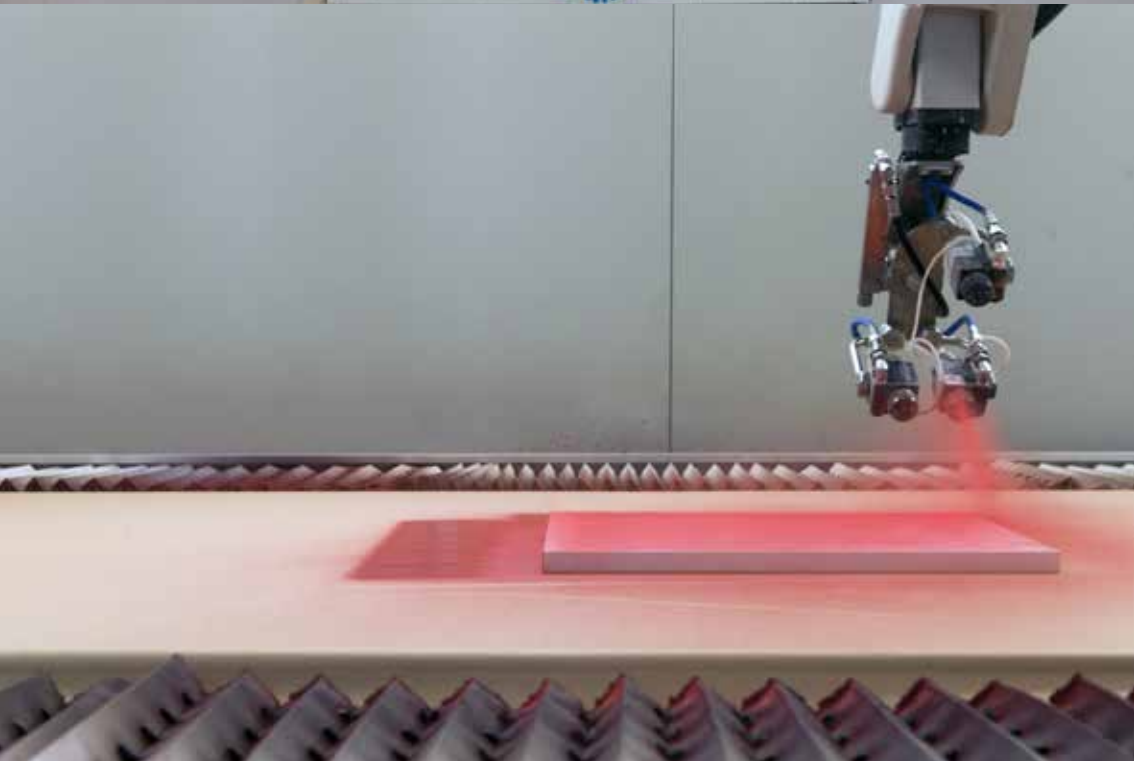
HIGH PERFORMANCE

While the aesthetic goal of coatings for yacht interiors is to achieve the same results found in domestic settings, they must also meet **specific performance requirements**. ICA Group's long experience in the industry has allowed it to fine-tune coating cycles that achieve **high chemical/physical resistance together with impressive elasticity**.

ALTE PERFORMANCE

Se a livello estetico le vernici per l'arredo delle imbarcazioni cercano sempre più di assomigliare a quelle per l'arredamento delle abitazioni, devono però garantire **requisiti prestazionali specifici**. Con la sua esperienza nel settore, ICA Group ha messo a punto cicli di verniciatura in grado di ottenere **elevate resistenze chimico-fisiche e una marcata elasticità**.







LOW ENVIRONMENTAL IMPACT

Formulation of products involves a huge focus on **sustainability**.

ICA Group has developed a complete set of water-based coatings that allow reduced environmental impacts and health risks. These products perfectly replace conventional solvent-based coatings without losing any of the chemical/physical and aesthetic characteristics.

Back in 2005, ICA Group water-based coatings were already being used in nautical interiors, fully satisfying the specific requirements of finishes on yachts from the top shipbuilders.

The **eco-friendly** nature of ICA Group water-based products is also recognized by the **UL** certification body, well known around the world thanks to **GREENGUARD**, which certifies the reduced interior air pollution and risk of chemical exposure of products in terms of VOCs (Volatile Organic Compounds). Furthermore, UL has also performed **ECV** (Environmental Claim Validation) on ICA Group's **BIO** products, certifying the exact percentage of renewable content.



BASSO IMPATTO AMBIENTALE

Nella formulazione dei prodotti grande attenzione viene dedicata alla **sostenibilità**.

ICA Group ha formulato una serie completa di vernici a base acqua che permettono di ridurre l'impatto ambientale e i rischi per la salute dell'operatore. Questi prodotti sono perfettamente sostituibili alle tradizionali vernici a base solvente senza perdere alcuna delle caratteristiche chimico-fisiche ed estetiche.

Già nel 2005 le vernici all'acqua del gruppo ICA venivano applicate agli arredi nautici, soddisfacendo pienamente le specifiche esigenze della finitura per gli interni degli yacht dei più importanti cantieri.

La **natura eco-friendly** dei prodotti all'acqua di ICA Group è riconosciuta anche dall'ente certificatore UL, noto in tutto il mondo grazie al **GREENGUARD**, che attesta la riduzione dell'inquinamento dell'aria interna e il rischio di esposizione chimica dei prodotti in termini di COV (Composti Organici Volatili). La UL, inoltre, ha validato i prodotti **BIO** del gruppo ICA con l'ECV (Environmental Claim Validation), che ne attesta l'esatta percentuale di contenuto rinnovabile.

A MARK OF QUALITY FOR
INDOOR CYCLES

MARCHIO DI QUALITÀ
PER I CICLI INDOOR



The **Top-Quality Yacht Interiors** mark includes a series of specific tests for coated surfaces of yacht interiors, allowing enhancement of chemical/physical performance. Four of these represent the minimum requirements for the mark. Another seven tests have been identified to further certify the coated surface. The standards defined by this mark of quality allow alignment with the strict specifications used in the nautical sector, which by their very nature always require top performance. In addition to tests for the Top-Quality Yacht Interiors mark, the Performance lab offers a **personalized consulting service** for preparation of internal quality protocols, supporting the customer in identification of benchmark values and establishing routine checks.

Il marchio **Top-Quality Yacht Interiors** comprende un insieme di test specifici per le superfici verniciate degli arredi nautici, che permettono di valorizzarle in termini di performance chimico-fisiche. Quattro di questi sono i requisiti minimi per l'ottenimento del marchio. Altri sette test sono stati identificati per qualificare ulteriormente la superficie verniciata. Gli standard qualitativi definiti da questo marchio di qualità permettono di soddisfare i capitolati specifici per il settore nautico che, per sua natura, necessita di requisiti sempre al top.

Oltre alla realizzazione dei test con il marchio Top-Quality Yacht Interiors, il Performance Lab offre un **servizio di consulenza personalizzato** per la stesura di protocolli di qualità interna, aiutando il cliente ad individuare i valori di riferimento e ad impostare i controlli periodici.

TESTS FOR INTERIOR FURNISHINGS

MINIMUM REQUIREMENTS

Resistance to sudden changes in temperature (cold check)
UNI 9429 (Met.B) / DIN 68930 / AMK-MB 005 mod.3 / NF D 60050

Adhesion **UNI EN ISO 2409**

Effect of light exposure **UNI EN 15187**

Resistance to moisture **MPLAB 10**

ADDITIONAL REQUIREMENTS

Resistance to scratching **UNI EN 15186**

Resistance to dry heat **UNI EN 12722**

Resistance to wet heat **UNI EN 12721**

Resistance to cold liquids **UNI EN 12720**

Tendency of surfaces to retain dirt **UNI 9300**

Determination of film thickness **UNI EN ISO 2808**

Resistance to microscratching method B **UNI CEN/TS 16611**

TEST PER ARREDI INTERNI

REQUISITI MINIMI

Resistenza agli sbalzi termici (cold check) **UNI 9429 (Met.B) / DIN 68930 / AMK-MB 005 mod.3 / NF D 60050**

Adesione **UNI EN ISO 2409**

Resistenza alla luce **UNI EN 15187**

Resistenza all'umidità **MPLAB 10**

REQUISITI ADDIZIONALI

Resistenza al graffio **UNI EN 15186**

Resistenza al calore secco **UNI EN 12722**

Resistenza al calore umido **UNI EN 12721**

Resistenza ai liquidi freddi **UNI EN 12720**

Tendenza a ritenere lo sporco **UNI 9300**

Determinazione dello spessore **UNI EN ISO 2808**

Resistenza ai micrograffi metodo B **UNI CEN/TS 16611**







SOLUTIONS
THAT MATTER

ICA SpA

Via Sandro Pertini 52 - Zona Ind.le A
62012 Civitanova Marche (MC) - Italy
T +39 0733 8080 - F +39 0733 808140
www.icaspa.com - info@icaspa.com

ICA Group is a part of
The Sherwin-Williams Company

